



Pelatihan Literasi Keuangan

Kerjasama JICA-YDBA-POKJA
LIK Takaru Tegal, 14-16 April 2014

Nara sumber : Ahmad Subagyo

PROFIL NARASUMBER



Ahmad Subagyo



Chairman of GICI Business School



Researcher of The World Bank



Komite Risiko PT.Pupuk Kujang, Tbk



Tenaga Ahli Keuangan JICA



Trainer

MATERI & TUJUAN PELATIHAN

- **Pengenalan Manajemen Keuangan**
 - Peserta mendapat gambaran tentang ruang lingkup manajemen keuangan dalam suatu Perusahaan
 - Peserta memahami perlunya manajemen kas, manajemen asset, dan manajemen hutang
- **Pengenalan Laporan Keuangan**
 - Peserta diperkenalkan dengan Neraca, laba-rugi dan Arus Kas
 - Peserta diperlihatkan contoh-contoh bentuk laporan keuangan
 - Peserta diberikan gambaran tentang manfaat laporan keuangan

- **Pembuatan Jurnal Pemasukan dan Jurnal Pengeluaran**
 - Peserta diperkenalkan dengan teknik-teknik sederhana pencatatan keuangan harian
 - Peserta diajak untuk bersimulasi menggunakan teknik pencatatan sederhana transaksi keuangan
 - Peserta berlatih menyusun jurnal kas masuk dan jurnal kas keluar
- **Mengelola arus kas**
 - Peserta diberikan pengertian tentang arus kas
 - Peserta mendapatkan gambaran tentang model-model arus kas
 - Peserta mengikuti simulasi penyusunan arus kas
- **Menyusun Laporan keuangan**
 - Peserta diberikan kasus penyusunan laporan keuangan
 - Peserta diajak untuk menghitung dan menginventarisasi assetnya sendiri;
 - Peserta diberikan pengetahuan dan teknik membuat laporan keuangan
- **Membaca laporan keuangan**
 - Peserta diberikan pengetahuan tentang cara membaca laporan keuangan
 - Peserta mendapatkan gambaran yang lebih jelas tentang manfaat laporan keuangan

Chapter

1

PENGANTAR

SAKSIKAN FILM BERIKUT INI!

FILM

**Akses
Keuangan**

MANAJEMEN KEUANGAN

TUJUAN BAB PERTAMA

- Peserta mendapat gambaran tentang ruang lingkup manajemen keuangan dalam suatu Perusahaan
- Peserta memahami perlunya manajemen kas, manajemen asset, dan manajemen hutang



PENGERTIAN MANAJEMEN KEUANGAN



Manajemen



Keuangan

PENGERTIAN

- TO MANAGE → Mengelola
- TO FINANCE → Keuangan
- Keuangan = kegiatan penghimpunan dana dan menggunakan dana
- *Financial Management* = Kegiatan untuk mendapatkan dana dan mempergunakannya secara efektif dan efisien

APA SAJA YANG AKAN KITA KELOLA?



HARTA



HUTANG



MODAL

FORMULA = RUMUS



BAGAIMANA CARANYA UNTUK MENINGKATKAN JUMLAH HARTA ?

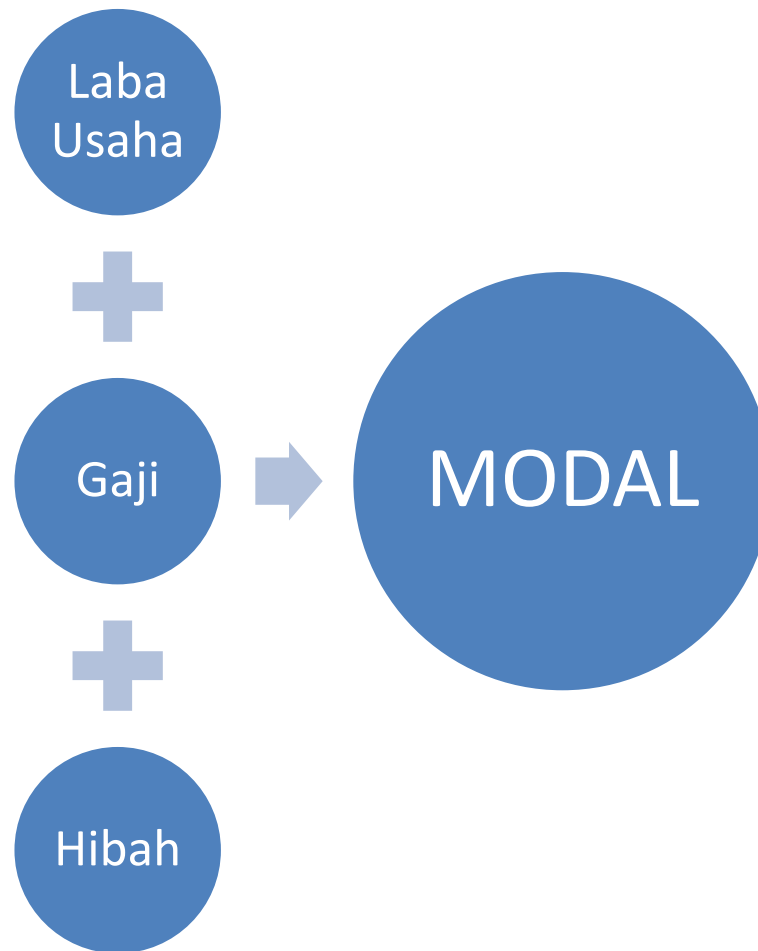
ADA 2 CARA MENAMBAH HARTA:

Cara Pertama:



Modal
berasal dari
mana?

MODAL BERASAL DARI :



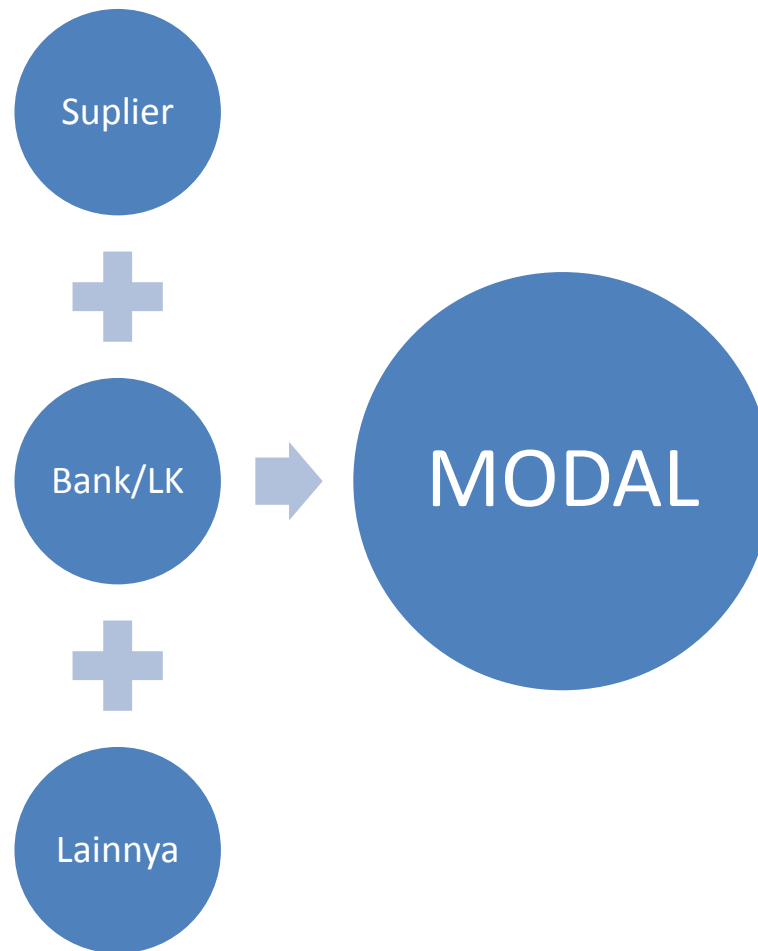
ADA 2 CARA MENAMBAH HARTA:

Cara Kedua:



Dari Mana
Sumber
Hutang?

HUTANG BERASAL DARI :



APA BEDANYA PENGUSAHA DAN KARYAWAN?

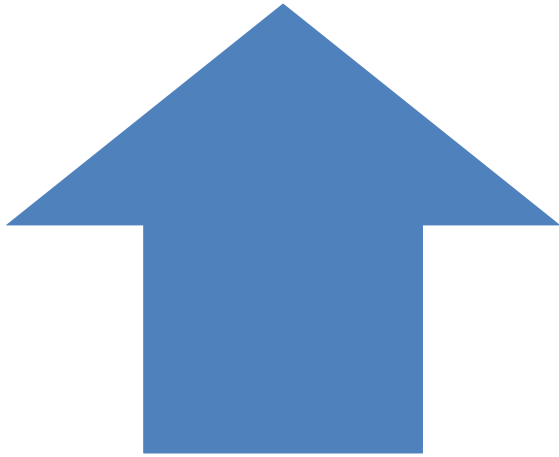
Pengusaha

- Meningkatkan harta dari aset yang dimilikinya
- Menghasilkan **laba**

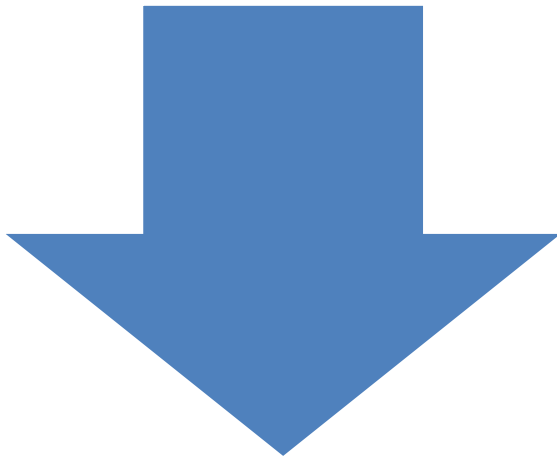
Pegawai

- Meningkatkan harta dari waktu dan tenaganya
- Menghasilkan **gaji**

BAGAIMANA AGAR LABA MENINGKAT?



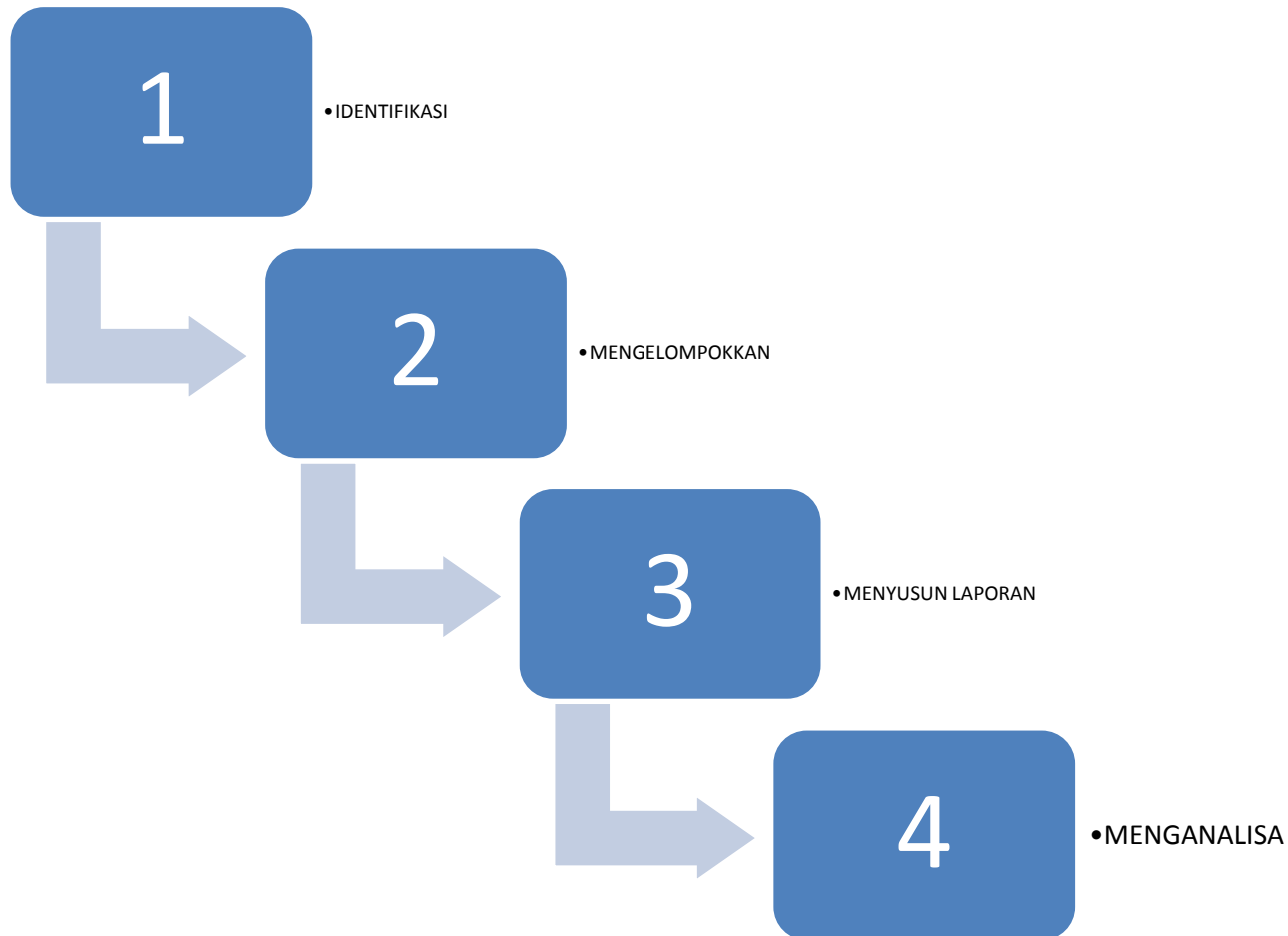
Naikkan
Penjualan



Turunkan Biaya
dan beban

BAGAIMANA CARA MENGELOLA ASET?

Ada 4 Langkah :



LATIHAN 01 : IDENTIFIKASI ASET

LIHAT STUDI KASUS 01



1. IDENTIFIKASI

- A. TULISLAH SEMUA ASSET YANG KITA MILIKI, DAN CATAT DALAM KERTAS KERJA 01. YANG TERSEDIA! (Waktunya 4 Menit)
- B. TULISLAH DAN CATAT DI KERTAS KERJA 02. SEMUA PIUTANG YANG ANDA MILIKI? (Waktunya 3 Menit)
- C. TULISLAH & CATAT DALAM KERTAS KERJA 03. SEMUA BENTUK KEWAJIBAN/HUTANG YANG HARUS KITA BAYAR (KEMBALIKAN)! (Waktunya 3 Menit)

Kertas kerja 01

IDENTIFIKASI ASSET

NO.	NAMA ASSET	NILAI ASSET
1		
2		
3		
4		
5		
6		
7		
8		
9		
10		
11		
12		
13		

SEBUTKAN JENIS ASET YANG ANDA MILIKI?

Contoh :



RUMAH



MOBIL



UANG

Kertas kerja 02

IDENTIFIKASI PIUTANG

NO.	NAMA ASSET	NILAI ASSET
1		
2		
3		
4		
5		
6		
7		
8		
9		
10		
11		
12		
13		

SEBUTKAN JENIS PIUTANG YANG ANDA MILIKI?

Contoh :



Piutang Penjualan



Wesel tagih, Giro, dsb



Piutang karyawan

Kertas kerja 03

IDENTIFIKASI HUTANG

NO.	NAMA ASSET	NILAI ASSET
1		
2		
3		
4		
5		
6		
7		
8		
9		
10		
11		
12		
13		

SEBUTKAN JENIS HUTANG YANG ANDA MILIKI?

Contoh :



Hutang Dagang



Hutang Bank

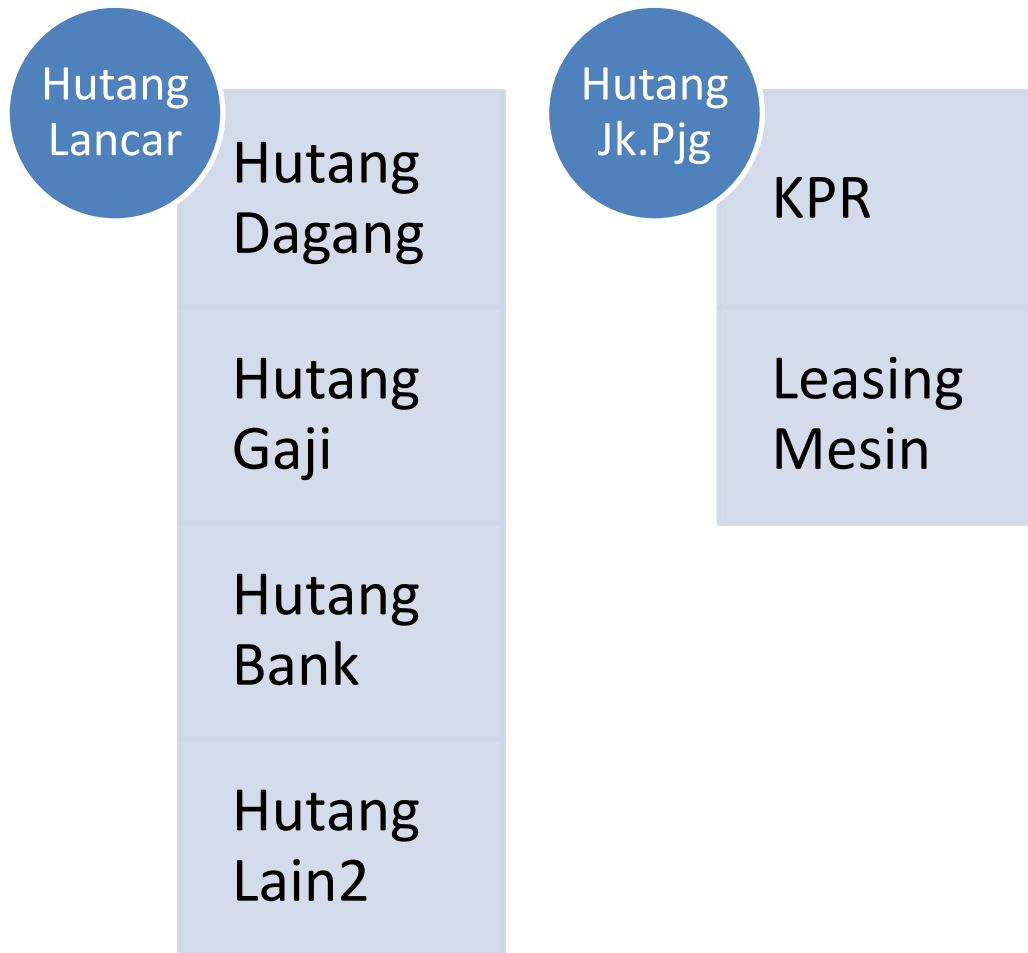


Hutang bahan Baku

2. KELOMPOKKAN



3. KELOMPOKKAN



CATATAN UNTUK DIINGAT!

HARTA LANCAR



TERKAIT LANGSUNG DENGAN USAHA

PERPUTARANNYA KURANG DARI 1 TH

CEPAT DILIKUIDASI

HARTA TETAP



USIA LEBIH DARI SATU TAHUN

TIDAK TERKAIT LANGSUNG USAHA

TIDAK MENGHASILKAN PENDAPATAN LANGSUNG

CATATAN UNTUK DIINGAT!!!

HUTANG LANCAR



- KURANG DARI 2 TAHUN
- TERKAIT LANGSUNG DENGAN USAHA
- RISIKO BERDAMPAK LANGSUNG DENGAN USAHA

HUTANG JK. PANJANG



- USIA LEBIH DARI DUA TAHUN
- TIDAK TERKAIT LANGSUNG USAHA
- SUMBER HUTANG DARI LEMBAGA KEUANGAN

SUSUNLAH ASSET ANDA DALAM NERACA

AKTIVA
LANCAR

HUTANG

AKTIVA
TETAP

MODAL